

МИМИ МИМИ

Л. АЛЬМЕЙДА

Песня «Мими» — авторское произведение Л. Альмейды. Это единственная босса нова в данном сборнике, поэтому необходимо сказать несколько слов о ритме. Здесь чаще всего встречается следующий ритм:

разделенный на восьмые длительности



Прежде чем приступить к исполнению данного

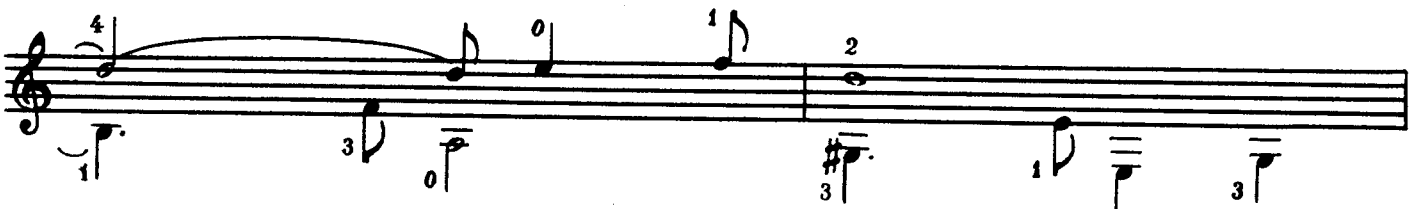
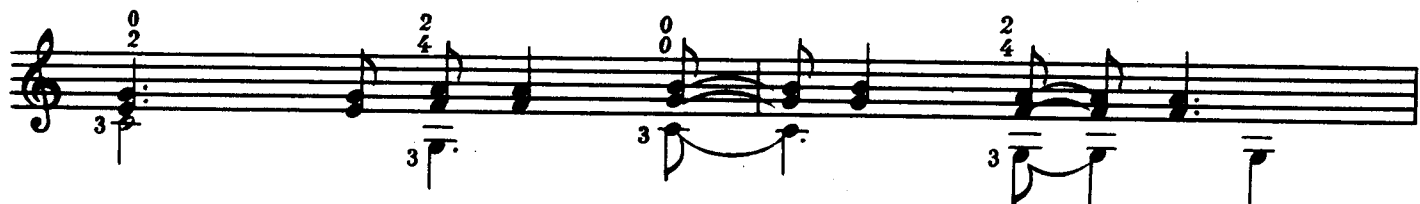
произведения, поупражняйтесь несколько раз в этом ритме босса новы, чтобы хорошо почувствовать.

В такте 14, играя первый аккорд, возьмите малое баррэ на X ладу, а потом сдвиньте его на IX лад, чтобы сыграть второй аккорд.

Такт 15 будет легче играть, если держать баррэ на VII ладу на протяжении всего такта.

На третьей доле такта 22 возьмите баррэ на VII ладу и держите его до конца такта. В таком случае указательному пальцу проще сыграть ноту *си* на последней доле такта.

Bossa tempo, lazy, but with a beat



First musical staff with treble and bass clefs. Treble clef notes: quarter note G4 (1), quarter note A4 (4), quarter note B4 (0), quarter note C5 (1), quarter note B4 (0), quarter note A4 (4), quarter note G4 (1), quarter note F4 (1). Bass clef notes: quarter note G3 (0), quarter note F3 (2), quarter note E3 (2), quarter note D3 (3), quarter note C3 (0), quarter note B2 (3), quarter note A2 (2), quarter note G2 (0), quarter note F2 (3).

Second musical staff. Treble clef notes: quarter note G4 (2), quarter note A4 (3), quarter note B4 (4), quarter note C5 (1), quarter note B4 (4), quarter note A4 (4), quarter note G4 (4). Bass clef notes: quarter note G3 (0), quarter note F3 (1), quarter note E3 (1), quarter note D3 (0), quarter note C3 (2), quarter note B2 (3), quarter note A2 (3), quarter note G2 (1), quarter note F2 (3).

Third musical staff. Treble clef notes: quarter note G4 (4), quarter note F4 (b), quarter note E4 (3), quarter note D4 (2), quarter note C4 (2), quarter note B3 (4/3), quarter note A3 (b), quarter note G3 (3). Bass clef notes: quarter note G3 (1), quarter note F3 (1), quarter note E3 (1), quarter note D3 (1), quarter note C3 (5), quarter note B2 (1), quarter note A2 (0), quarter note G2 (1/2), quarter note F2 (1).

Fourth musical staff. Treble clef notes: quarter note G4 (2/3), quarter note F4 (2), quarter note E4 (1), quarter note D4 (4), quarter note C4 (4), quarter note B3 (4), quarter note A3 (4), quarter note G3 (4). Bass clef notes: quarter note G3 (0), quarter note F3 (3), quarter note E3 (2), quarter note D3 (0), quarter note C3 (3), quarter note B2 (2), quarter note A2 (1), quarter note G2 (0), quarter note F2 (0).

Fifth musical staff. Treble clef notes: quarter note G4 (0), quarter note F4 (1/2), quarter note E4 (2), quarter note D4 (2), quarter note C4 (2), quarter note B3 (4/3), quarter note A3 (2), quarter note G3 (1), quarter note F3 (1). Bass clef notes: quarter note G3 (0), quarter note F3 (2), quarter note E3 (1), quarter note D3 (0), quarter note C3 (2), quarter note B2 (3), quarter note A2 (2), quarter note G2 (1), quarter note F2 (6).

Sixth musical staff. Treble clef notes: quarter note G4 (0), quarter note F4 (1), quarter note E4 (1), quarter note D4 (3), quarter note C4 (b), quarter note B3 (2), quarter note A3 (1), quarter note G3 (4), quarter note F3 (1/2), quarter note E3 (1/2), quarter note D3 (1/2), quarter note C3 (1/2). Bass clef notes: quarter note G3 (3), quarter note F3 (3), quarter note E3 (3), quarter note D3 (0), quarter note C3 (2), quarter note B2 (0), quarter note A2 (2), quarter note G2 (0), quarter note F2 (1).

Seventh musical staff. Treble clef notes: quarter note G4 (1), quarter note F4 (2), quarter note E4 (3), quarter note D4 (3), quarter note C4 (3), quarter note B3 (1/4), quarter note A3 (1/4), quarter note G3 (1/4), quarter note F3 (1/4). Bass clef notes: quarter note G3 (0), quarter note F3 (3), quarter note E3 (4), quarter note D3 (1/2), quarter note C3 (1/2), quarter note B2 (3), quarter note A2 (0), quarter note G2 (1), quarter note F2 (2).