

SEXTA PARTE

- a) Siguirilla
- b) Fandango
- c) Bulería

En arreglos de Emilio Medina

LECCIÓN 57



Ejecutar la escala completa en Do Mayor

Ligados con Cejilla para mano izquierda sola



SIGUIRILLA *)

Ejecutar los rasgueos, con tendencia a rozar preferentemente las bordonas.

The score for 'Siguirilla' consists of seven staves of music. It begins with a treble clef and a key signature of one sharp (F#). The first staff has a 3/4 time signature and includes dynamics like *p* and *V* (accents). The second staff has a 6/8 time signature and includes dynamics like *espress.*, *ad*, and *p*. The third staff has a 3/4 time signature and includes dynamics like *ad* and *p*. The fourth staff has a 3/4 time signature and includes dynamics like *ad* and *p*. The fifth staff has a 3/4 time signature and includes dynamics like *ad* and *p*. The sixth staff has a 3/4 time signature and includes dynamics like *ad* and *p*. The seventh staff has a 3/4 time signature and includes dynamics like *ad* and *p*. The score includes various articulations such as accents, slurs, and triplets. There are also some markings like 'x)' and 'i'.

*) Los compases de $\frac{6}{8}$ marcarlos en dos tiempos lentos.

x) En estas resoluciones colocar posición de La mayor.

LECCIÓN 58

Ejecutar la escala completa en Re Mayor

Ligados con Cejilla para mano izquierda sola

C.1

Espressivo

SIGUIRILLA (Continuación)

LECCIÓN 59

Ejecutar la escala completa en Mi Mayor

Ligados con Cejilla para mano izquierda sola

SIGUIRILLA (Continuación)

p @

G G

espress.

cresc.

Brioso

Alza púa

accel.

dim.

G G

LECCIÓN 60



Ejecutar la escala completa en Fa Mayor

Ligados con Cejilla para mano izquierda sola



SIGUIRILLA (Fin)

M.C. 5.

p

espress.

p

cresc.

accel.

mf

f

ad

FIN

LECCIÓN 61



Ejecutar la escala completa en Sol Mayor

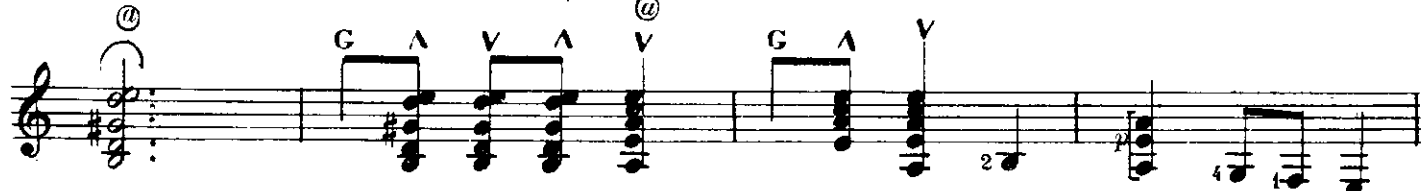
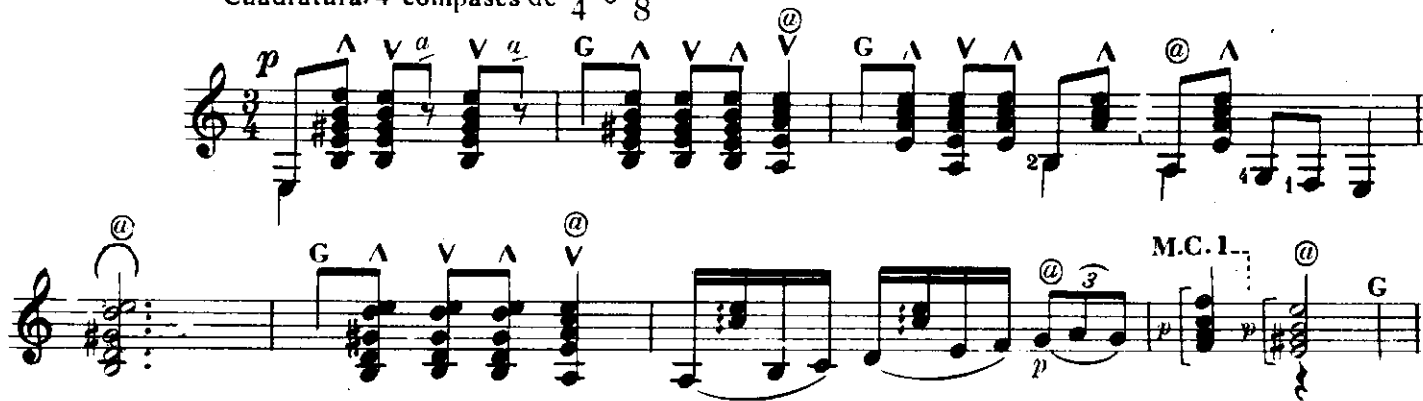
Ligados mano izquierda sola



Bajar por semitonos hasta el 10º traste y viceversa. Ejecutar después el mismo ejercicio en las cuerdas 2ª, 3ª, 4ª, 5ª y 6ª. Emplear este orden en los sucesivos estudios de ligados.

FANDANGO (Mi del La menor)

Cuadratura: 4 compases de $\frac{3}{4}$ o $\frac{3}{8}$



Intermedio entre Falsetas



LECCIÓN 62

Ejecutar la escala completa en *La Mayor*

Ligados mano izquierda sola

Falseta 2ª

FANDANGO (Continuación)

Falseta 3ª

LECCIÓN 63

Ejecutar la escala completa en *Re* menor

Ligados mano izquierda sola

FANDANGO (Fin)

Falseta 4ª

Falseta 5ª (de "Aire Huelvano")

C.1.

FIN

LECCIÓN 64

Ejecutar la escala completa en *Mi* menor

Ligados mano izquierda sola

FANDANGOS (La del Re menor)

ad V a V a G

Falseta 1ª *allegro*

Intermedio entre Falsetas

Falseta 2ª C.1

Falseta 3ª C.3

Pulgar ⑤ ⑥

LECCIÓN 65



Ejecutar la escala completa en *La menor*

Ligados mano izquierda sola

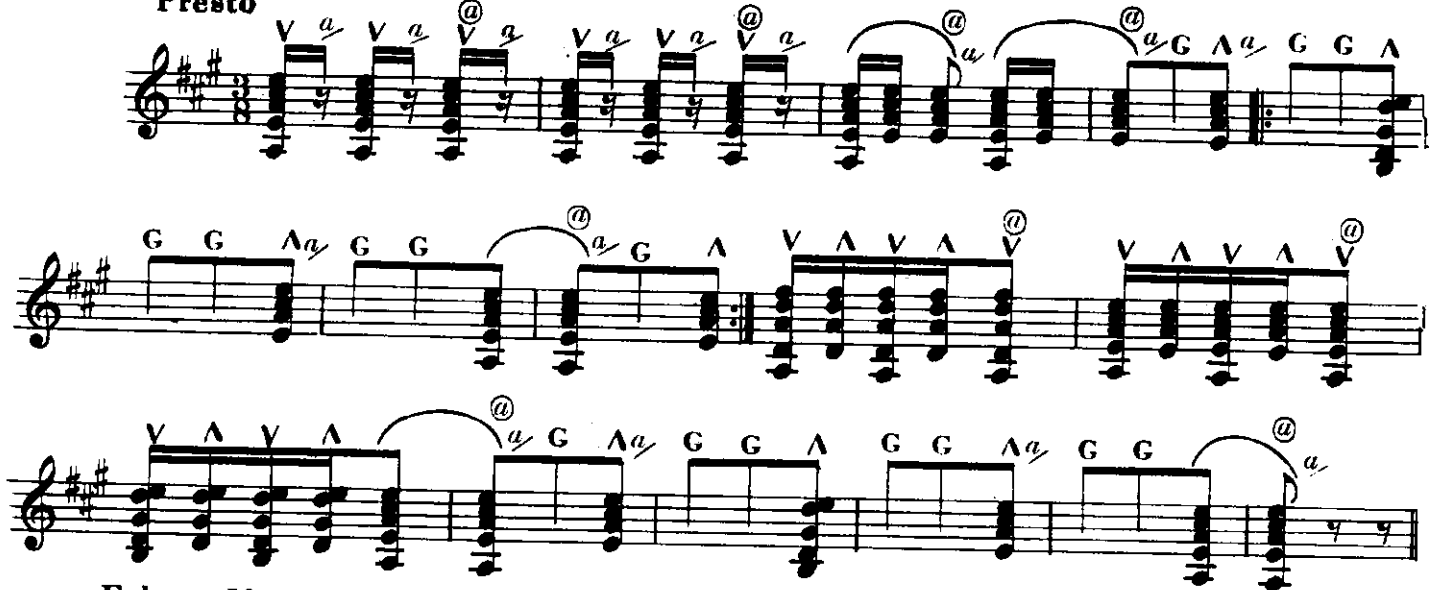


BULERIA (*La Mayor*)

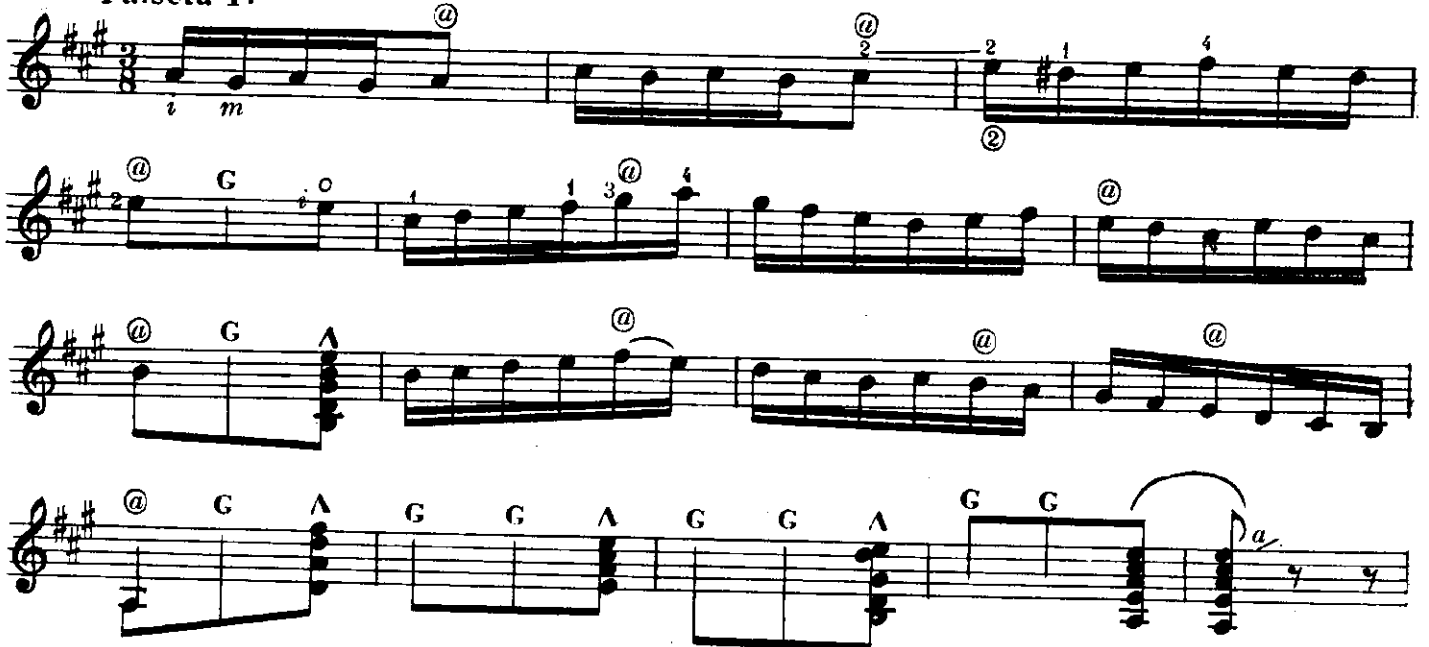
Cuadrante: 4 compases de $\frac{3}{8}$. Acentuación: Generalmente en los tiempos 3º, 6º, 8º y 10º.

(Al ejecutar los golpes en caja, mantener siempre la tonalidad completa.)

Presto



Falseta 1ª



Las Falsetas de bulerías arpegiadas, entran en compases de $\frac{3}{4}$, pero manteniendo siempre en estos casos la medida de 12 tiempos o sea 4 compases de $\frac{3}{4}$. Ejemplo:

Falseta 2ª

M.C. 2 (Dejando la 1ª al aire.)

C. 2

Falseta 3ª (Otros ejemplos en compases de $\frac{3}{4}$.)

M.C. 2

M.C. 4

LECCIÓN 66



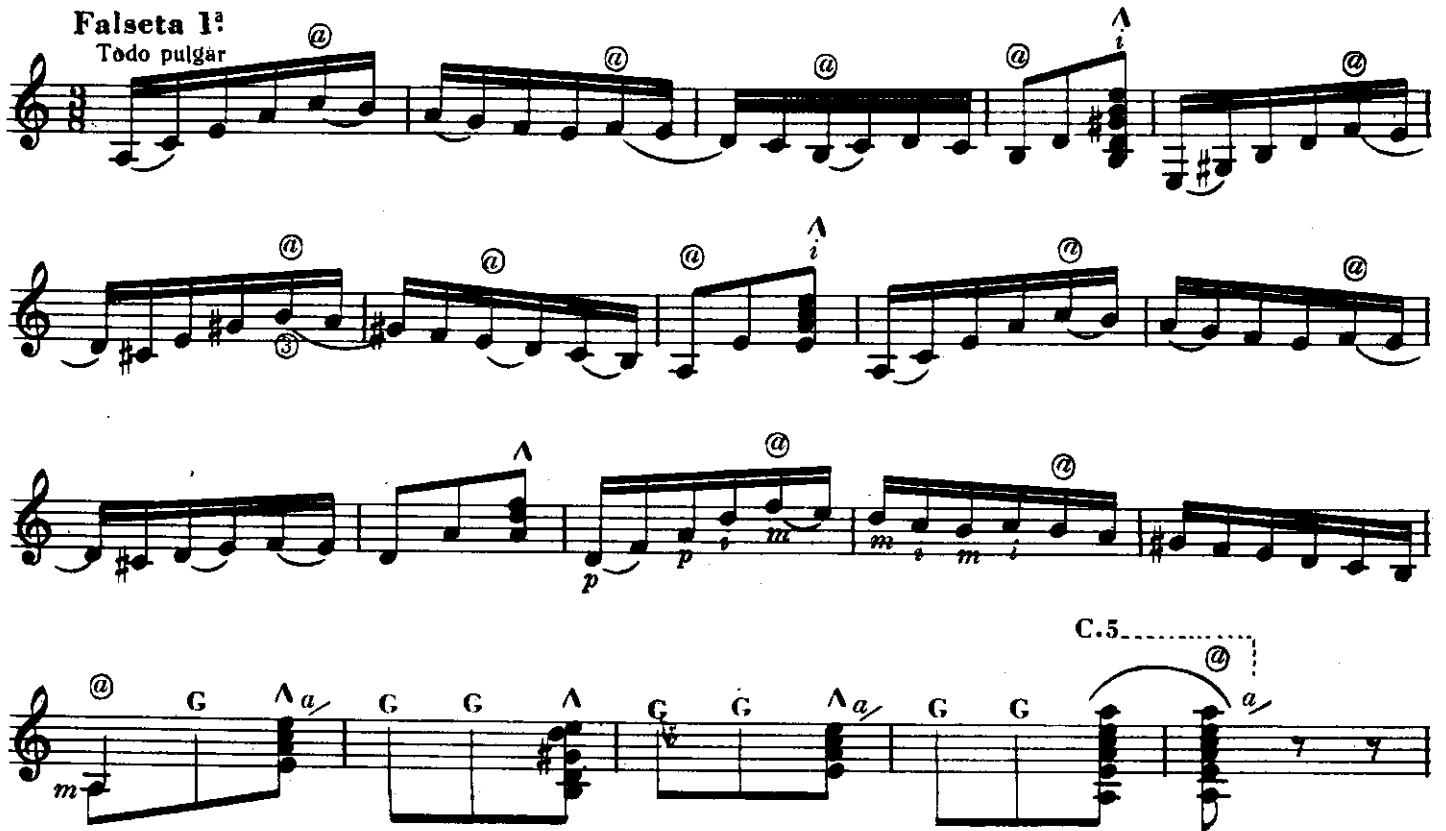
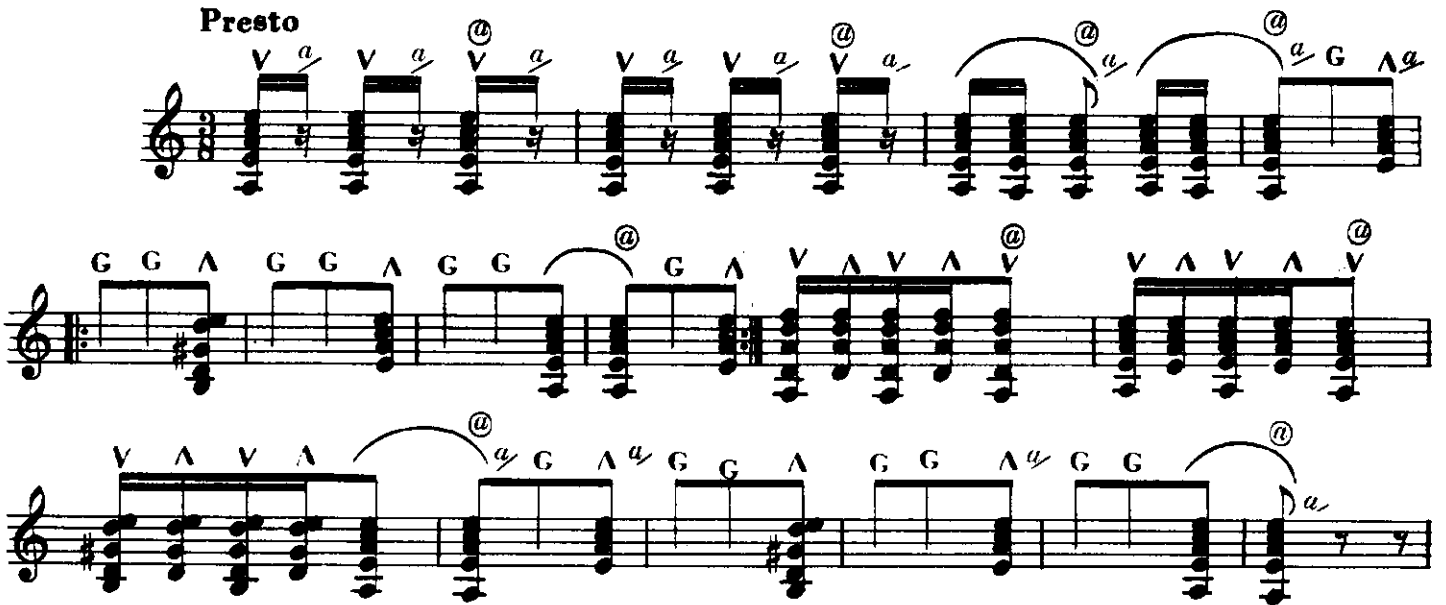
Ejecutar la escala completa en Do Mayor

Ligados mano izquierda sola



BULERIA (La menor)

Presto



Falseta 2ª

Musical notation for Falseta 2ª, consisting of four staves of music in 3/4 time. The first staff includes fingering numbers 2, 1, 4, 3, 2, 3. The second staff has chord markings G and A. The third and fourth staves feature circled 'u' symbols and chord markings G, A, G, G, A, G, G. The fourth staff ends with an 'ad' marking.

Falseta 3ª

Musical notation for Falseta 3ª, consisting of four staves of music in 3/4 time. The first staff includes markings 'i m' and circled 'u' symbols. The second and third staves have circled 'u' symbols and chord markings G, A. The fourth staff has circled 'u' symbols, chord markings G, A, G, G, A, G, G, and an 'ad' marking.

LECCIÓN 67

Ejecutar la escala completa en Re Mayor

Ligados mano izquierda sola

BULERIA (La del Re menor)

Presto

Falseta 1ª

C.1

Falseta 2ª
M.C. 2

Todo pulgar

C. 3

C. 2

Falseta 3ª
C. 3

C. 1

LECCIÓN 68



Ejecutar la escala completa en Mi Mayor

Ligados mano izquierda sola



BULERIA (Mi del La menor)

Presto

The musical score for "Buleria" consists of seven staves of music. It begins with a treble clef, a key signature of one sharp (F#), and a 3/4 time signature. The tempo is marked "Presto". The notation includes various rhythmic patterns, slurs, and accents. There are several circled symbols (possibly "C") above the notes. Dynamic markings include "p" (piano) and "a" (accents). The piece concludes with a double bar line and repeat dots.

FIN DE LA SEXTA PARTE