

SEPTIMA PARTE

- a) Güagiras
- b) Sevillana
- c) Alegría (La)
- d) Soleares (La)

Arreglos de Emilio Medina

LECCIÓN 69



Ejecutar la escala completa en Fa Mayor

GÜAGIRAS

Falseta
M.C. 2

LECCIÓN 70

Ejecutar la escala completa en *Sol Mayor*

Presto
INTROD.

SEVILLANA

i m

Copla 1ª

Copla 2ª

Copla 3ª

p ad FIN

LECCIÓN 71



Ejecutar la escala completa en *La Mayor*

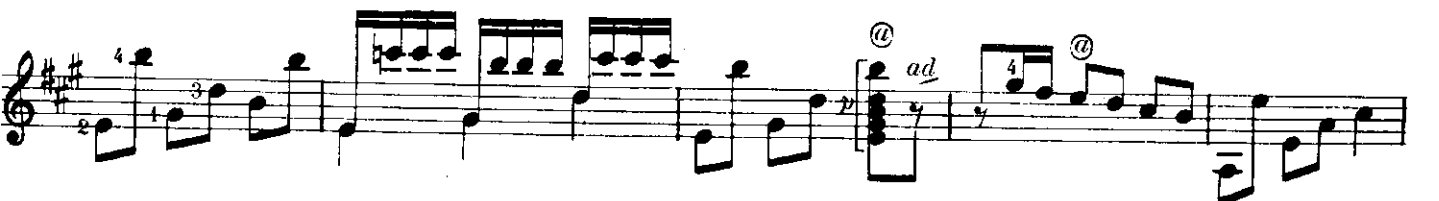
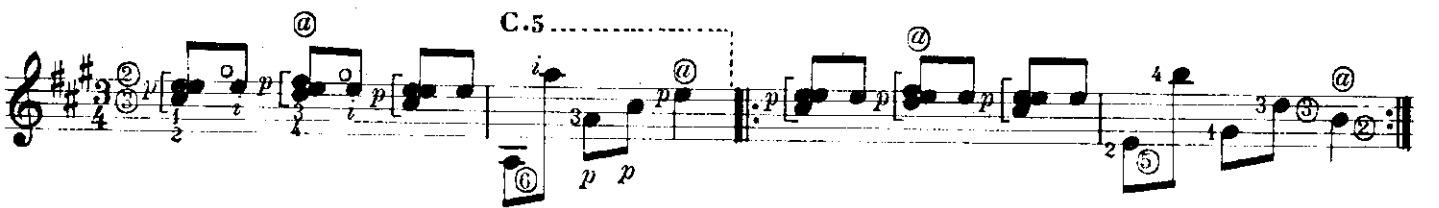
ALEGRÍA (*La Mayor*)



Falseta 1ª



Falseta 2ª

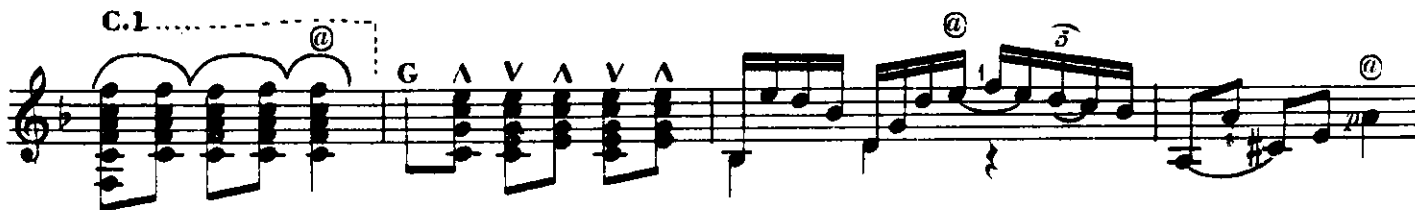
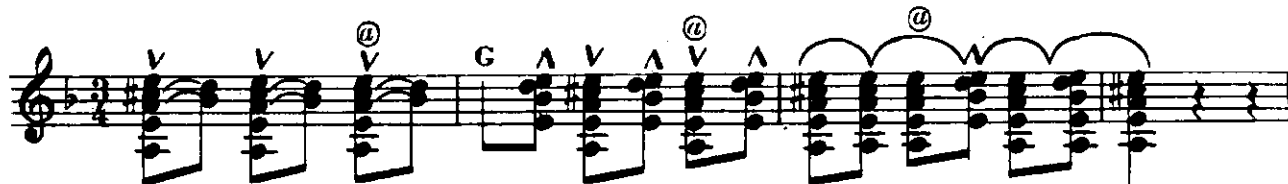


LECCIÓN 72

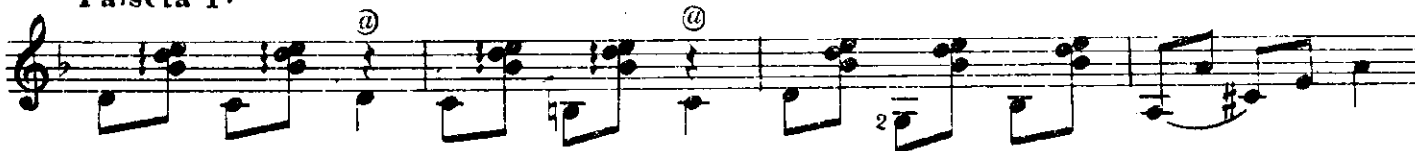


Ejecutar la escala completa en *Re menor*

SOLEARES (*La del Re menor*)



Falseta 1ª



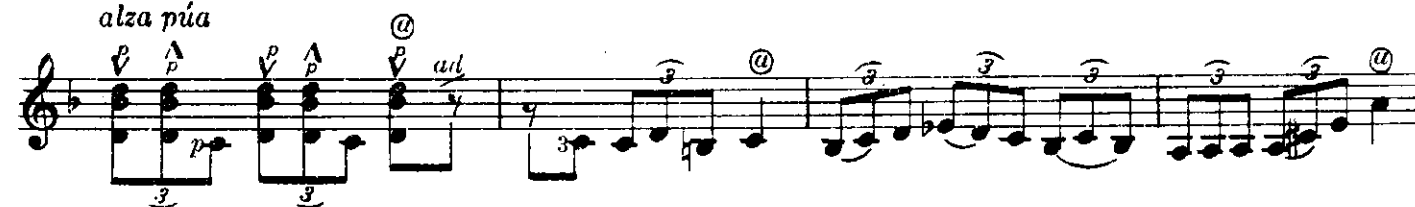
Falseta 2ª

C.3

C.1



alza púa



FIN DE LA SÉPTIMA PARTE