



\*) Gyakorlatilag bármely hangnemben eljátszható. (Pl. d-mollban ⑥ = D egy oktávval feljebb is, lejjebb is szépen szól; a darab esetleges kétszeri eljátszásánál érdemes ezzel a „regiszterváltással” élni.

It can be played, in effect, in any key (e.g. in D minor ⑥ = D it sounds well one octave higher or lower as well; if the piece is performed twice it is worth using this "registration".)

Das Stück kann praktisch in allen beliebigen Tonarten vorgetragen werden (z.B. in d-Moll ⑥ = D klingt es auch um eine Oktave höher oder tiefer schön, sollte das Stück eventuell zweimal gespielt werden; es lohnt sich diese „Registrierung“ zu verwenden).

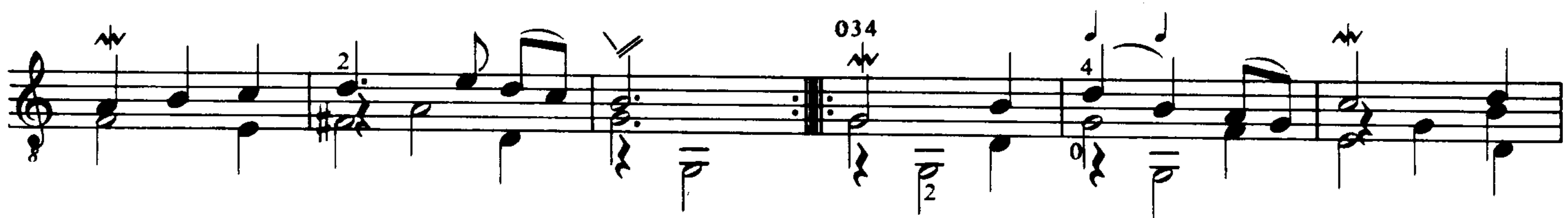
### 36 SONG TUNE

⑥ = D'



### 37 SONG TUNE \*)

Ossia: ⑥ = D



\*) D-dúrban és A-dúrban is eljátszható.

To be played in D major and A major as well.

Kann auch in D-Dur und A-Dur gespielt werden.